

## Meditatives Klang- und Farberlebnis

Zu einem höchst ungewöhnlichen Musik- und Malerei-Projekt mit dem Titel "Insight Inside" (Einblick ins Innere) haben sich die beiden Künstler Matthias Krohn und Dietmar Wagner zusammengesetzt, der eine Musiker, der andere Maler. Unter dem Motto "Kunst kann kümmern" ist daraus auf den ersten Blick eine Langspielplatte mit einem Cover entstanden, das an ein Puzzle erinnert. Darin befindet sich aber eine CD mit zehn Kompositionen des Schlagzeugers Matthias Krohn sowie ein langspielplatten-großes Buch mit zehn farbstarken Bildern von Dietmar Wagner. Das sind kongeniale, abstrakte Kompositionen, beeinflusst von der Ikone der gegenstandslosen Malerei, dem Amerikaner

Jackson Pollock, und von Emil Schumacher, dem wohl bekanntesten Künstler der Nachkriegszeit aus Deutschland.

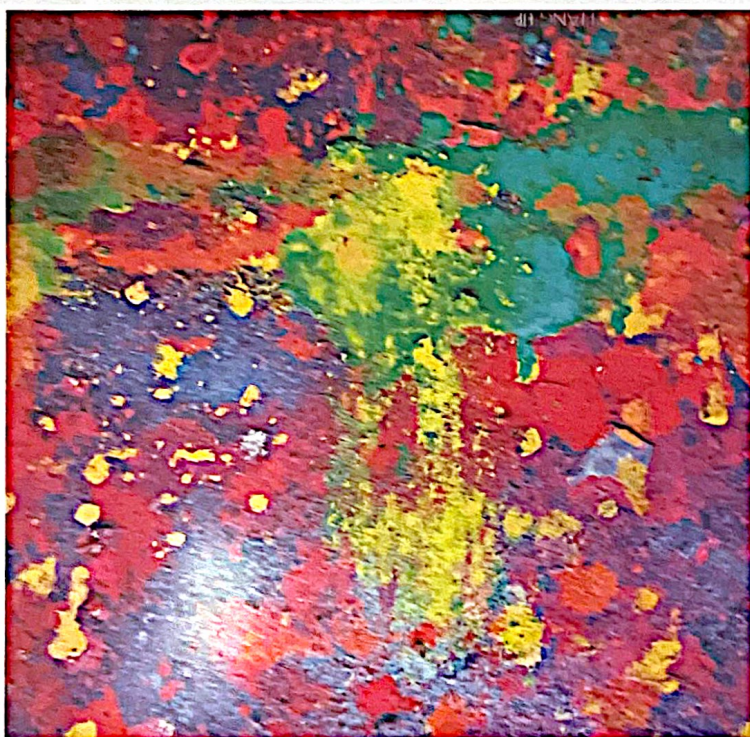
In die variationsreiche Schlagzeugmusik des BEING Orchestra von Matthias Krohn – er spielt auf zahlreichen Trommeln, Becken, Bongos, Glocken und auch auf einer Triangel – sind zahlreiche Einflüsse verschiedenster Stilrichtungen auszumachen, auch aus dem Bereich des Jazz. Gleich bei der ersten Komposition glaubt man Geräusche aus der Natur im Hintergrund zu hören. Dazu hat Dietmar Wagner ein Bild in unterschiedlichen Rottönen gemalt, das an einen farbenprächtigen Sonnenuntergang erinnert.

Assoziationsangebote sind durchaus in einigen der Werke von Dietmar Wagner zu finden, beispielweise an eine durch

die Wüste ziehende Karawane oder an ein schilfbeständenes Ufer. Ein anderes Bild wirkt durch den Kontrast der Komplementärfarben Rot und Grün wie eine Farb-Explosion mit einem in Gelb gehaltenen Zentrum. Bei derartigen Kompositionen vertraut der Künstler ganz auf die Ausdruckskraft der Farben. Sie haben kein konstruktives Gerüst, sondern sind beim spontanen Akt des Malens entstanden. Ähnlich spontan hören sich auch die Kompositionen von Matthias Krohn an, die manchmal wichtig daherkommen, manchmal aber eher ruhig dahinfließen.

Insgesamt ist bei der Zusammenarbeit ein eindrucksvolles Gesamtkunstwerk entstanden, das zur Meditation anregt.

ACR



"Insight Inside" kostet 25 €,  
davon gehen 20 €  
an gemeinnützige Initiativen